

Epson ME™ OFFICE 82WD 安裝說明

EPSON
EXCEED YOUR VISION

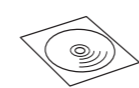
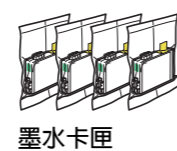
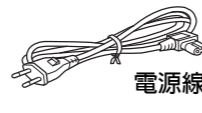
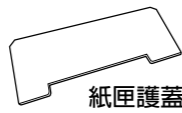
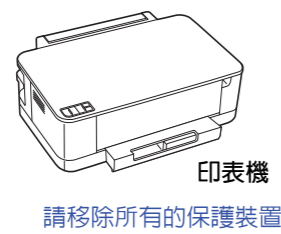


411962800

Copyright© 2010 Seiko Epson Corporation. All rights reserved.
Printed in XXXXXX

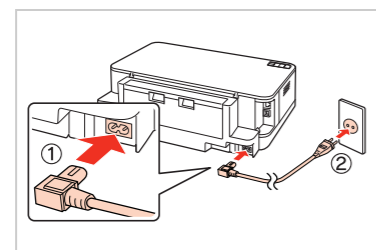
1. 清點配件

內容物會因國家 / 地區而不同。

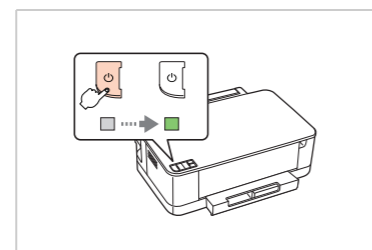


注意：
為了維持墨水卡匣列印穩定性，墨水卡匣是以真空包裝的。
請在安裝墨水卡匣時，才可打開墨水卡匣的包裝袋。

2. 開啓電源

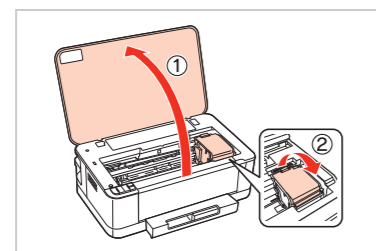


1. 連接電源線
2. 插入電源插座

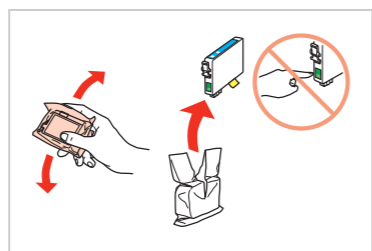


按下「」鍵開啓電源

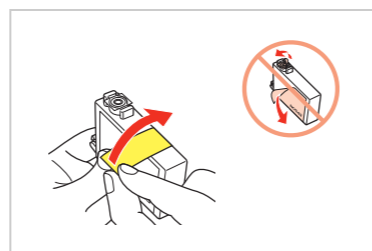
3. 安裝墨水卡匣 (請使用隨機內附的墨水卡匣)



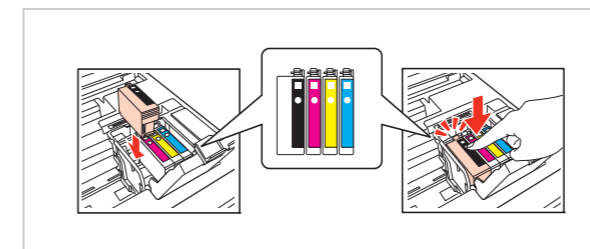
1. 打開印表機上蓋
2. 打開墨水卡匣護蓋



1. 搖晃墨水卡匣
2. 打開包裝並取出墨水卡匣

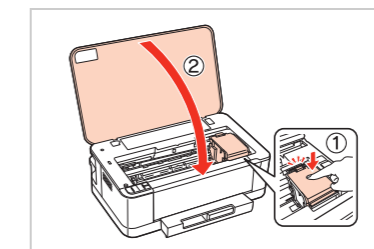


只撕下黃色標籤

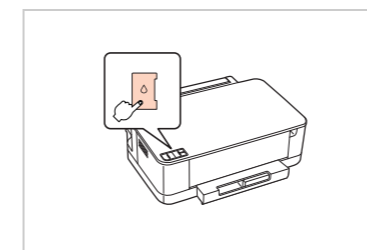


安裝墨水卡匣

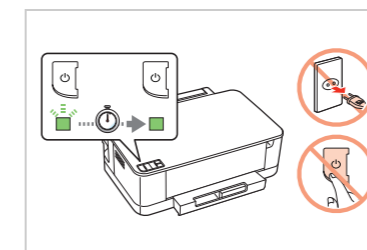
壓下墨水卡匣，直到卡入為止



1. 關上墨水卡匣護蓋
2. 關上印表機上蓋



按下「」鍵

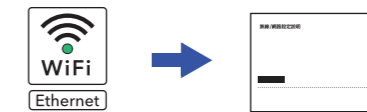


墨水設定中...
請等待 5.5 分鐘

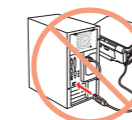
附註：
內附的墨水卡匣，其中有部份墨水會用在裝機設定上。
Epson 市售的原廠墨水卡匣可列印張數是符合型錄或官網所揭露之數據。

4. 安裝軟體

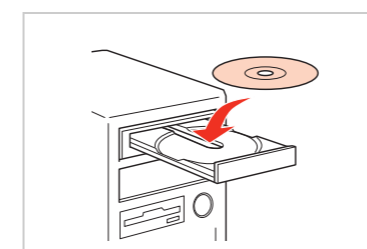
透過網路連線者，請參考「無線 / 網路設定說明」



透過 USB 連接線單機連線者，請依照下列的步驟開始進行安裝軟體。



警告：
在安裝印表機軟體前，請勿連接電腦與印表機間的 USB 連接線。



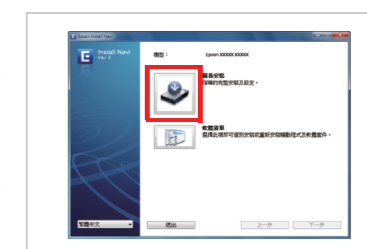
放入軟體光碟片

Mac OS X 使用者



Windows 使用者

若沒有自動出現安裝畫面，請雙擊光碟圖示



請選擇語言並按下「簡易安裝」

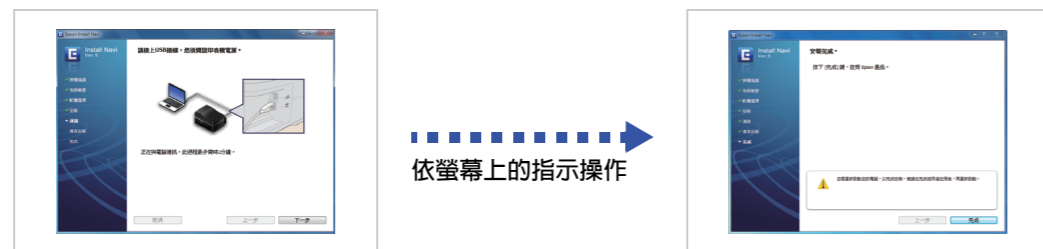




請點選「接受」並按「下一步」

按下「安裝」

請選擇「USB 有線連接」



請連接印表機與電腦

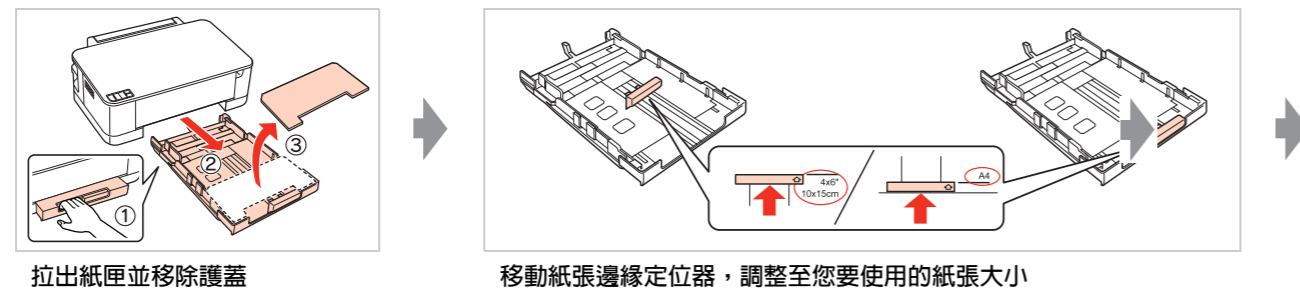
安裝完成，請按下「完成」

依螢幕上的指示操作

* 為了確保印表機軟體能正常使用，請先重新啟動電腦

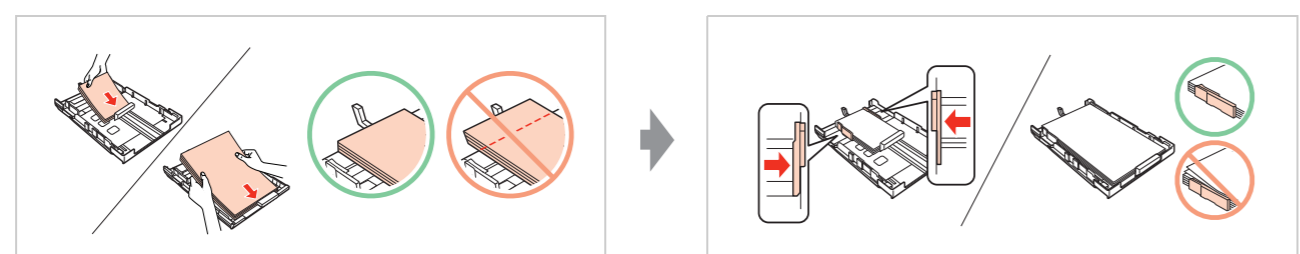
- Windows 注意事項：
安裝完軟體後，若出現 Windows 防火牆的安全性警示對話框，請先確認發行人是 Epson，然後按下「解除封鎖」鍵。
- Mac OS X 注意事項：
若在安裝過程中出現「認證」視窗，請輸入管理者的「名稱」及「密碼或密語」，然後按下「好」鍵，再按下「繼續」鍵。

5. 放入紙張



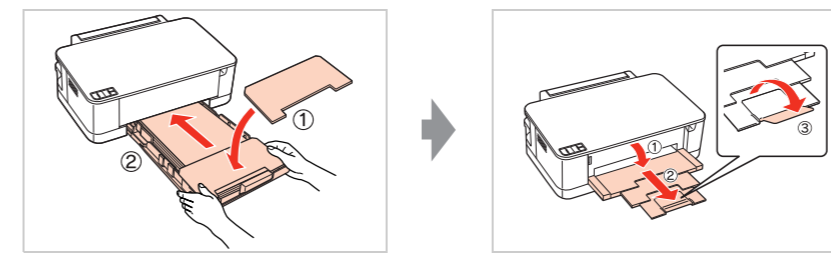
拉出紙匣並移除護蓋

移動紙張邊緣定位器，調整至您要使用的紙張大小



將紙張可列印面朝下，沿著紙張邊緣定位器放入，然後確認紙張沒有超出紙匣的末端

將紙張邊緣定位器靠齊紙張邊緣



裝回紙匣護蓋。將紙匣平放，然後小心地將它推回印表機內

放下並向外拉出紙托盤，然後豎起擋紙板

取得更多的資訊

進階使用說明



請雙擊桌面上的「進階使用說明」圖示開啓進階使用說明，即可瀏覽有關產品列印、網路、解決問題的方法和日常維護等說明。

非你「墨」屬 紅利 VIP 積點活動



歡迎加入 Epson 非你「墨」屬 紅利 VIP 積點活動
購買 Epson 原廠墨水匣 累積紅利點數
享受 Epson 獨家提供紅利積點兌換專案
詳細內容，請參考活動網頁：<http://inkvip.epson.com.tw>
建議您選購「墨水量販包（內附一組墨水）」，可有效降低您的列印成本，並減少臨時墨水不夠需更換墨水匣的麻煩。

顏色	適用產品料號
黑色	141 (標準型) 143 (高印量 XL)
藍色	141 (標準型) 143 (高印量 XL)
紅色	141 (標準型) 143 (高印量 XL)
黃色	141 (標準型) 143 (高印量 XL)

超簡單 Easy Photo Print 印相片軟體

透過隨機內附的 Easy Photo Print 軟體，簡單易操作，只需二個步驟即可輕鬆快速地輸出美麗且高畫質相片。

步驟一



選擇要列印的照片

步驟二



設定印表機、選擇版面，然後按下「列印」鍵。

其他資訊

電力規格

- 額定電壓：110 - 120 V
- 額定頻率：50 - 60 Hz
- 額定電流：0.6 A
- 耗電量：列印時約 16 W

功能規格

- 列印方式：微針點式壓電噴墨技術
- 適用系統：Windows 7/Vista/XP、Mac OS X 10.4.11 或以上版本

警語

檢修本產品之前，請先拔掉本產品的電源線。

注意事項

只能使用印表機標籤上所註明的電源規格。

使用方法：見內附相關說明文件。

緊急處理方法

發生下列狀況時，請先拔掉印表機的電源線並洽詢 Epson 授權服務中心：

- 電源線或插頭損壞
- 有液體噴灑到印表機
- 印表機摔落
- 印表機無法正常操作或列印品質與原來有明顯落差

製造年份及製造號碼：見機體標示
生產國別：見機體標示

製造商：SEIKO EPSON CORPORATION
地址：80 Harashinden, Hirooka, Shiojiri-shi, Nagano-Ken, 399-0785, JAPAN
電話：81-263-52-2552

進口商：台灣愛普生科技股份有限公司
地址：台北市信義區松仁路 7 號 14 樓
電話：(02) 8786-6688 (代表號)

